

HARBOR ELEMENTARY SCHOOL

January 6 | 2023

432 Montauk Ave
860-447-6040

Mr. Jason Foster, Principal

CREW NEWS

Dear Harbor CREW Families,

Please find important reminders within this newsletter. As always, I encourage you to use our digital resources, including our webpage.

<https://www.newlondon.org/harbor>

Sincerely,

Principal Foster



School Hours

School hours are from 8:20am – 3:04pm. Every Wednesday will be early release for students at 2:24pm.

School doors open at 8:10am, doors close at 8:20am (for walkers).

Students who arrive after 8:20am will use the Montauk Street entrance for late arrival and late pick-up.

All parents and guardians are encouraged to alert Harbor staff of any changes to their students arrival or dismissal plans as soon as possible.

Thank you for partnering to provide for our students.

Harbor Virtual Meeting January 26th

To join virtual parent meetings follow the steps below:

1. Download the Microsoft Teams App Store on Google Play Store
2. Join with a meeting ID
3. Enter a meeting ID and meeting passcode

ID: 223 380 929 218

Passcode: BxbQCF

4. Click Join Meeting



[Click HERE for the link](https://bit.ly/HarborParent)
<https://bit.ly/HarborParent>

HB Family Resources

1. How to download and use BlackBoard Reach for Family Communications [CLICK HERE](#)

2. To sign up for Harbor's After School Program (Monday, Tuesday, Thursday, Friday) [CLICK HERE](#)

3. To report an absence please call (860) 447-6040.



SCHOOL
CLOSED
TOMORROW

We will be closed tomorrow, Friday, January 6th, 2023 in observance of Three Kings Day!

Upcoming Events

January 6

- Three Kings Day, No School

January 16

- Martin Luther King Jr. Day, No School

January 26

- Parent Engagement Meeting

@ 10:00am & 3:30pm

WEBSITE!!



NLPS APP!



FACEBOOK!



LUNCH MENU!



united in excellence

HARBOR CREW NEWS

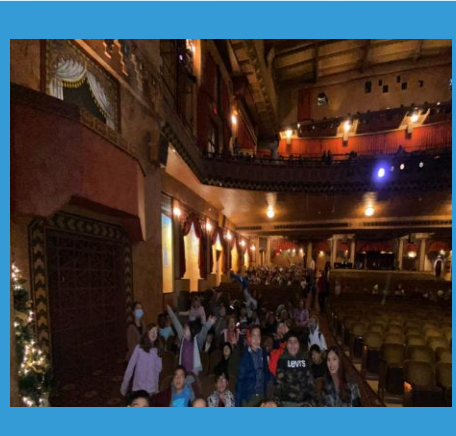
Social Emotional Support



NLPS embraces the development of social and emotional learning for all students to provide a foundation for safe and positive learning and to enhance each student's ability to succeed in school, career, and life.

Social-emotional learning (SEL) is the process of developing the self-awareness, self-control, and interpersonal skills that are vital for **school**, work, and life success. People with strong **social-emotional** skills are better able to cope with everyday challenges and benefit academically, professionally, and socially. Please go to <https://www.newlondon.org/sel> for community partners, sel curriculum, and mental health supports.

CREW Highlight: Grade 2



Second Grade continues to have an awesome school year! Students are earning PBIS points for cooperation, respect, excellence, and wise choices. We look forward to celebrating PBIS points this winter. Second grade works hard on their daily classroom assignments and continues to make progress towards learning goals. During math, students are learning strategies for two-digit addition and subtraction. During reading block second grade has daily independent reading time and all students continue to participate in small, guided reading groups. Second grade also continues to learn about the writing process as we create personal narrative stories. We had a great time seeing The Nutcracker at The Garde Arts Center. We look forward to more opportunities for new learning and student engagement! We have a field trip coming up to the New London Town Hall to learn about our city!

CREW Highlight: Grade 5

For the Grade 5 space unit, we had a guest speaker, Mr. Dominic Podkowiak.

Dominic works for Raytheon Technologies, with the Collins Aerospace Group that specifically works with the engineering and technology to create the Next Generation Space Suits. Dominic discussed space content that aligns with the fifth grade curriculum as well as the creation of the space suit. So exciting!



ESCUELA PRIMARIA HARBOR

Enero 6 | 2022

432 Montauk Ave
860-447-6040

Sr. Jason Foster, Director

CREW NEWS

Estimadas familias de Harbor CREW:

Encuentre recordatorios importantes en este boletín. Como siempre, los animo a utilizar nuestros recursos digitales, incluida nuestra página web.

<https://www.newlondon.org/harbor>

Atentamente,
Director Foster



Horas de Escuela

El horario escolar es de 8:20a.m. a 3:04 p.m. Todos los miércoles habrá salida temprana para los estudiantes a las 2:24p.m.

Las puertas de la escuela se abren a las 8:10a.m., las puertas se cierran a las 8:20 a.m. (para los caminantes).

Los estudiantes que lleguen después de las 8:20a.m. utilizarán la entrada de la calle Montauk para llegar tarde y recogerlos tarde.

Se alienta a todos los padres y tutores a alertar al personal de Harbor de cualquier cambio en los planes de llegada o salida de sus estudiantes lo antes posible.

Gracias por asociarse para ayudar a nuestros estudiantes.

SCHOOL
CLOSED
TOMORROW

Estaremos cerrados mañana, Viernes, 6 de Enero de 2023 en conmemoración del Día de los Reyes Magos.

Reuniones Virtuales de Harbor

Para unirse a las reuniones virtuales de padres, siga los pasos a continuación:

1. Descargue la tienda de aplicaciones de Microsoft Teams en Google Play Store
2. Unase con una ID de reunión
3. Ingrese una ID de reunión y un código de acceso de la reunión

Esta es nuestra identificación:

223 380 929 218

Esta es nuestra contraseña:
BxbQCF Haga clic en

4. Unase a la reunión



[Haga clic AQUÍ para el enlace](https://bit.ly/HarborParent)

<https://bit.ly/HarborParent>

Recursos Familiares HB

1. Cómo descargar y utilizar BlackBoard Reach para comunicaciones familiares [HAZ CLIC AQUÍ](#)

2. Para inscribirse en el Programa Después de la Escuela de Harbor (Lunes, Martes, Jueves, Viernes) [HAZ CLIC AQUÍ](#)

3. Para informar una ausencia, llame al (860) 447-6040.



Próximos Eventos

6 de Enero

- Día de los Reyes Magos, No hay clases

16 de Enero

- Día de Martin Luther King Jr., No hay clases

26 de Enero

- Reunión de Participación de Padres

@ 10:00 am y 3:30 pm

SITO WEB!



APP NPLS!



FACEBOOK!



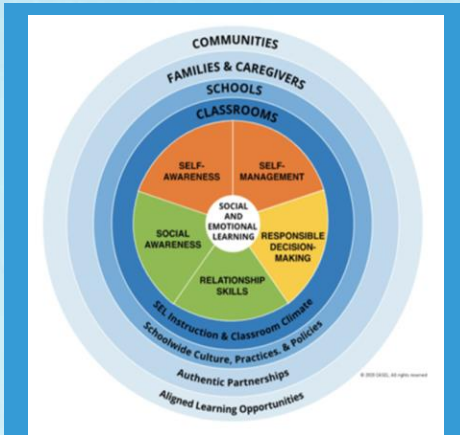
MENU DEL ALMUERZO!



unidos en excelencia

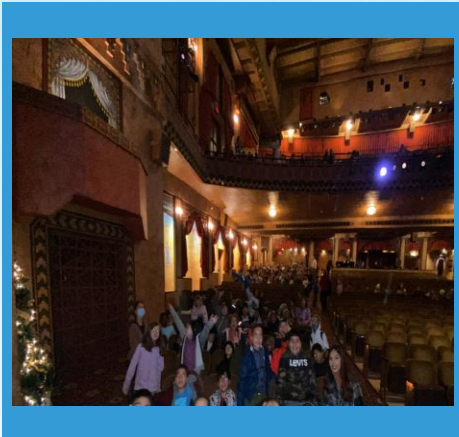
NOTICIAS DE HARBOR CREW

Apoyo Socioemocional



NLPS adopta el desarrollo del aprendizaje social y emocional para todos los estudiantes a fin de brindar una base para un aprendizaje seguro y positivo y para mejorar la capacidad de cada estudiante para tener éxito en la escuela, la carrera y la vida.

El **aprendizaje socioemocional** (SEL) es el proceso de desarrollar la autoconciencia, el autocontrol y las habilidades interpersonales que son vitales para el éxito en la escuela, el trabajo y la vida. Las personas con fuertes **habilidades socioemocionales** son más capaces de hacer frente a los desafíos cotidianos y se benefician académica, profesional y socialmente. Visite <https://www.newlondon.org/sel> para conocer socios comunitarios, plan de estudios SEL y apoyos de salud mental.



Enfoque de CREW: Segundo Grado

¡Segundo grado continúa teniendo un año escolar increíble! Los estudiantes obtienen puntos PBIS por cooperación, respeto, excelencia y decisiones sabias. Esperamos celebrar los puntos PBIS este invierno. El segundo grado trabaja arduamente en sus tareas diarias en el salón de clases y continúa progresando hacia las metas de aprendizaje. Durante matemáticas, los estudiantes están aprendiendo estrategias para la suma y resta de dos dígitos. Durante el bloque de lectura, el segundo grado tiene tiempo diario de lectura independiente y todos los estudiantes continúan participando en pequeños grupos de lectura guiada. Segundo grado también continúa aprendiendo sobre el proceso de escritura a medida que creamos historias narrativas personales. Nos lo pasamos muy bien viendo El Cascanueces en el Centro de Artes Garde. ¡Esperamos más oportunidades para nuevos aprendizajes y participación de los estudiantes! ¡Tenemos una excursión al ayuntamiento de New London para aprender sobre nuestra ciudad!

Enfoque de CREW: Quinto Grado

Para la unidad espacial de Grado 5, tuvimos un orador invitado, el Sr. Dominic Podkowiak.



Dominic trabaja para Raytheon Technologies, con Collins Aerospace Group que trabaja específicamente con la ingeniería y la tecnología para crear los trajes espaciales de próxima generación. Dominic habló sobre el contenido espacial que se alinea con el plan de estudios de quinto grado, así como la creación del traje espacial. ¡Tan emocionante!

