

HARBOR ELEMENTARY SCHOOL

October 14 | 2022

432 Montauk Ave
860-447-6040

Mr. Jason Foster, Principal

CREW NEWS

Dear Harbor CREW Families,

Please find important reminders within this newsletter. As always, I encourage to you use our digital resources, including our webpage.

<https://www.newlondon.org/harbor>

Sincerely,

Principal Foster



School Hours

School hours are from 8:20am – 3:04pm. Every Wednesday will be early release for students at 2:24pm.

School doors open at 8:10am, doors close at 8:20am (for walkers). Students who arrive after 8:20am will use the Montauk Street entrance for late arrival and late pick-up.

Harbor Virtual Meetings

To join virtual parent meetings follow the steps below:

1. Download the Microsoft Teams App Store on Google Play Store
2. Join with a meeting ID
3. Enter a meeting ID and meeting passcode

**This is our ID:
223 380 929 218**

**This is our passcode:
BxbQCF**

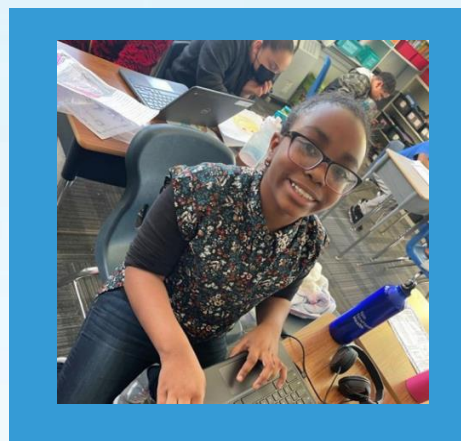
4. Click Join Meeting



[Click HERE for the link](https://bit.ly/HarborParent)
<https://bit.ly/HarborParent>

HB Family Resources

1. How to download and use BlackBoard Reach for Family Communications [CLICK HERE](#)
2. To sign up for Harbor's After School Program (Monday, Tuesday, Thursday, Friday) [CLICK HERE](#)
3. To report an absence please call (860) 447-6040.



HB Health Updates

Flu shots are strongly recommended. If your student still needs to have their flu shot, please call School Based Health Center at 860-437-4555 to attend a clinic or make an appointment. Please call the nurse's office with any questions.

Nurse Wildes, RN BSN, Harbor
Email: harbornurse@newlondon.org
Phone: 860 447 6044
Fax: 860 447 4583

Upcoming Events

- October 25th, Photo Day
- October 27th, Family Engagement Meeting

WEBSITE!!



NLPS APP!



FACEBOOK!



LUNCH MENU!



united in excellence

HARBOR CREW NEWS



Harbor Curricular Highlight: i-Ready

We are excited to share that our Harbor School is implementing a Mathematics and Reading program called *i-Ready*. *i-Ready* is an online program that will help us determine your child's strengths and areas for growth, personalize their learning, and monitor their progress throughout the school year. *i-Ready* allows us to meet your child where they are and provides us with data to inform instruction. There are a great number of resources for families at the Youtube video and webpage link below. Please reach should you have further questions.

<https://videos.curriculumassociates.com/watch/CdGRnjBuu3jUSxcE4Aiid4>
<https://i-readycentral.com/familycenter/>

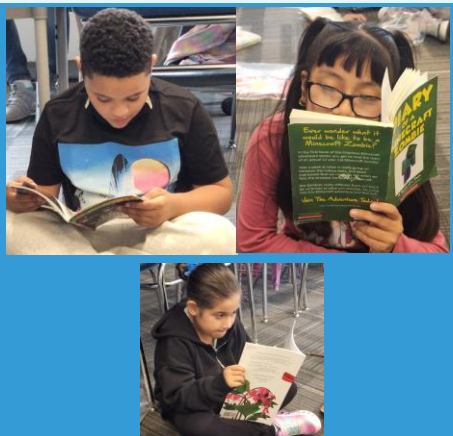


C.R.E.W

You will find components of our school plan for developing social and academic skills in all communications. Helpful tips for positive communication are posted, taught, and communicated throughout of facility. "CREW" is the characteristics, attributes, and behaviors that are critical for success.

CREW stands for Cooperation, Respect, Excellence, and Wise Choices.

Harbor students are recognized as a group, individually, and by grade for demonstrating behaviors that show growth. Ask your student if they have received CREW stickers/checks or PBIS points.



CREW Highlight: Grade 3

Third grade has been working diligently on CREW (Cooperation, Respect, Excellence, and Wise Choices) behavior. Through the first weeks of school, the Wellness Team, Interventionists, and others conducted demonstration lessons on CREW behavior. The students really enjoyed the lessons and are using what they learned in daily practice. In Literacy, the students are working on the Launching Unit in Reading and How Writers Work in Writing. These units set up the foundation for the year.

In math, students are working on multiplication in a plethora of ways. In science, the students are working on animals through time. In social studies, the students are working with the New London Maritime Society, on an amazing unit that will include upcoming field trips.

The 2022-23 school year is off to a phenomenal start!

ESCUELA PRIMARIA HARBOR

Octubre 14 | 2022

432 Montauk Ave
860-447-6040

Sr. Jason Foster, Director

CREW NEWS

Estimadas familias de Harbor CREW:

Encuentre recordatorios importantes en este boletín. Como siempre, los animo a utilizar nuestros recursos digitales, incluida nuestra página web.

<https://www.newlondon.org/harbor>

Atentamente,
Director Foster



Horas de Escuela

El horario escolar es de
8:20am a 3:04pm.

Todos los Miércoles habrá salida temprana para los estudiantes a las 2:24pm.

Las puertas de la escuela se abren a las 8:10am, las puertas se cierran a las 8:20am (para los caminantes). Los estudiantes que lleguen después de las 8:20am. utilizarán la entrada de la calle Montauk para llegar tarde y recoger tarde.



Reuniones Virtuales de Harbor

Para unirse a las reuniones virtuales de padres, siga los pasos a continuación:

1. Descargue la tienda de aplicaciones de Microsoft Teams en Google Play Store
2. Unase con una ID de reunión
3. Ingrese una ID de reunión y un código de acceso de la reunión

Esta es nuestra
identificación:

223 380 929 218

Esta es nuestra contraseña:
BxbQCF Haga clic en

4. Unase a la reunión

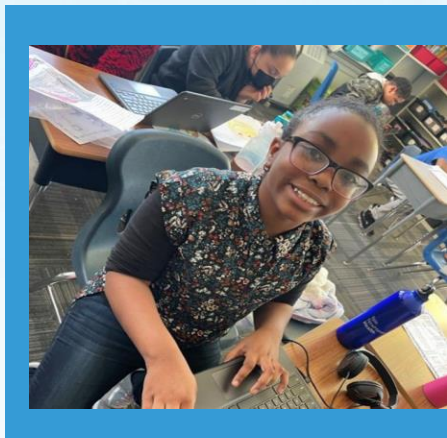


[Haga clic AQUÍ para el enlace](https://bit.ly/HarborParent)

<https://bit.ly/HarborParent>

Recursos Familiares HB

1. Cómo descargar y utilizar BlackBoard Reach para comunicaciones familiares [HAZ CLIC AQUÍ](#)
2. Para inscribirse en el Programa Después de la Escuela de Harbor (Lunes, Martes, Jueves, Viernes) [HAZ CLIC AQUÍ](#)
3. Para informar una ausencia, llame al (860) 447-6040.



Actualizaciones de Salud HB

Se recomiendan enfáticamente las vacunas contra la gripe. Si su estudiante aún necesita vacunarse contra la gripe, llame al Centro de Salud Basado en la Escuela al 860-437-4555 para asistir a una clínica o hacer una cita. Por favor llame a la oficina de la enfermera si tiene alguna pregunta.

Enfermera Wildes, RN BSN, Harbor
Correo electrónico:
harbornurse@newlondon.org
Teléfono: 860 447 6044
Fax: 860 447 4583

Próximos Eventos

- 25 de Octubre, Día de la Foto
- 27 de Octubre, Reunión de Participación Familiar

SITO WEB!



APP NPLS!



FACEBOOK!



MENU DEL ALMUERZO!



unidos en excelencia

NOTICIAS DE HARBOR CREW



Enfoque Curricular: i-Ready

Estamos emocionados de compartir que nuestra Escuela Harbor está implementando un programa de Matemáticas y Lectura llamado i-Ready. i-Ready es un programa en línea que nos ayudará a determinar las fortalezas y áreas de crecimiento de su hijo, personalizar su aprendizaje y monitorear su progreso a lo largo del año escolar. i-Ready nos permite conocer a su hijo donde está y nos brinda datos para informar la instrucción. Hay una gran cantidad de recursos para familias en el video de Youtube y en el enlace de la página web a continuación. Comuníquese si tiene más preguntas.

<https://videos.curriculumassociates.com/watch/CdGRnjBuu3jUSxcE4Aiid4>
<https://i-readycentral.com/familycenter/>

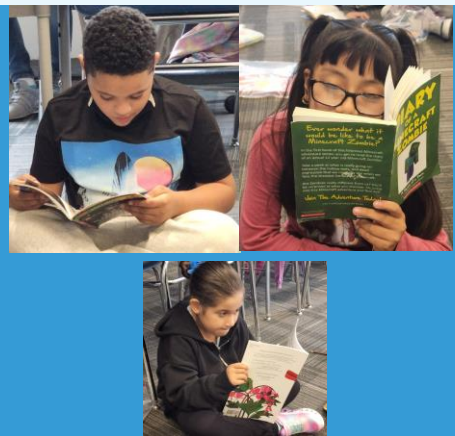


C.R.E.W

Encontrará componentes de nuestro plan escolar para desarrollar habilidades sociales y académicas en todas las comunicaciones. Se publican, enseñan y comunican consejos útiles para una comunicación positiva en todas las instalaciones. "CREW" son las características, atributos y comportamientos que son críticos para el éxito.

CREW significa Cooperación, Respeto, Excelencia y Elecciones Sabias.

Los estudiantes de Harbor son reconocidos como grupo, individualmente y por grado por demostrar comportamientos que muestran crecimiento. Pregúntele a su estudiante si ha recibido calcomanías/cheques CREW o puntos PBIS.



Enfoque de CREW: Grado 3

El tercer grado ha estado trabajando diligentemente en el comportamiento CREW (Cooperación, Respeto, Excelencia, y Elecciones Sabias). Durante las primeras cuatro semanas de clases, el Equipo de Bienestar, los Intervencionistas y otros realizaron lecciones de demostración sobre el comportamiento de CREW. Los estudiantes realmente disfrutaron las lecciones y están usando lo que aprendieron en la práctica diaria. En Alfabetización, los estudiantes están trabajando en la Unidad Inicial en Lectura y Cómo Trabajan los Escritores en Escritura. Estas unidades sentaron las bases para el año.

En matemáticas, los estudiantes están trabajando en la multiplicación de muchas maneras. En ciencia, los estudiantes están trabajando en animales a través del tiempo. En estudios sociales, los estudiantes están trabajando con un socio de la comunidad, la Sociedad Marítima de New London, en una unidad increíble que incluirá próximas excursiones.

¡El año escolar 2022-23 ha tenido un comienzo fenomenal!